

UMAX U-SONIC WHITE



••• FOGKEFE FUNKCIÓK

» CLEAN

Napi fogászati tisztítási mód. 34 800 vibráció/perc sebesség.

» WHITE

Fogfehérítés mód. Két perc tisztítás a szennyeződés eltávolítására és további 30 másodperc a fogakra. Sebesség 33 000 - 40 000 vibráció/perc.

» POLISH

Ragyogó mosoly beállítás. Sebesség 35 000 vibráció/perc.

» SOFT

A fogak és az íny gyengéd tisztítása. Sebesség 33 000 vibráció/perc.

» SENSITIVE

Az érzékeny fogak és az íny tisztítása. Alkalmas újonc felhasználóknak is. Sebesség 28 200 vibráció / perc.



••• A FOGKEFE HASZNÁLATA

» 1

Csatlakoztassa a kefefejet a kefe testéhez.



» 2

Nedvesítse át a kefefejet és vigye fel rá a fogkrémet.



» 3

Helyezze a kefét a fogaira majd kapcsolja be.



» 4

Fokozatosan mozgassa a kefét a fogain. Nem szükséges a fogkefét oldalra, felfelé és lefelé mozgatni, mint egy normál fogkefét. 30 másodpercenként egy értesítést kap a szája oldalának megváltoztatásáról.



••• A FOGKEFE TISZTÍTÁSA

» 1

Rendszeresen tisztítsa a fogkefét. A kefefejet folyóvíz alatt mossa el.

» 2

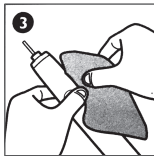
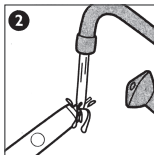
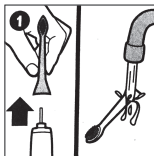
A kefe testét tisztítsa úgy, mint a fejet.

» 3

Puha ronggyal törölje át a testet és a kefefejet, valamint a töltőállványt. Használhat szappant.

» 4

Ne tegye a kefe testét és a töltőállványt a mosogatógépbe!



••• A FOGKEFE TÖLTÉSE

» 1

Az első használat előtt hagyja a fogkefét töltődni 12 órát.

» 2

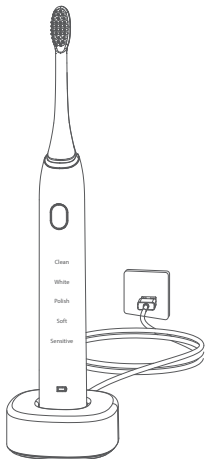
A lemerült akkumulátort a fogkefe vibrálással jelzi, valamint felvillan az indikátor is.

» 3

Helyezze a kefét a töltőállványba.
Töltéskor az indikátor villog.

» 4

Feltöltött állapotban az indikátor világít.



••• FIGYELMEZTETÉS

» 1

Ne helyezze a töltőállványt víz közlébe, például a mosdókagylóra. Ne merítse a töltőállványt víz alá. Tisztítás után ellenőrizze a töltőállványt mielőtt újra áram alá helyezi.

» 2

Sose tegye a kefefejét, testet és töltőállványt mosogatógépbe!

» 3

A fogkefét ne használja a kádban illetve a zuhanyzóban.

» 4

Ha az elmúlt két hónapban volt fog vagy fogíny műtétje, először keresse fel a fogorvosát a fogkefe használatával kapcsolatban.

» 5

A fogkefe fejét cserélje 3 havonta.

••• TÁMOGATÁS

» MŰSZAKI TÁMOGATÁS

Email: support@umax.cz

» SZERVIZ KÖZPONT

ConQuest entertainment a.s.

Hloubětínská 11

198 00 Praha 9

+420 284 000 111

Nyitvatartás:

Hétfő - Csütörtök 9:00 – 17:00

Péntek 9:00 – 16:00

••• TOOTHBRUSH MODES

» CLEAN

Mode for everyday use.

Speed 34 800 strokes/min.

» WHITE

Mode for teeth whitening. First two minutes for plaque removal followed by 30 seconds for teeth polishing.

Speed 33 000 - 40 000 strokes/min.

» POLISH

Mode for a shining smile and teeth polishing.

Speed 35 000 strokes/min.

» SOFT

Soft cleaning of teeth and gums.

Speed 33 000 strokes/min.

» SENSITIVE

Mode for cleaning of sensitive teeth and gums.

Also good for beginners.

Speed 28 200 strokes/min.



••• HOW TO USE

» 1

Connect the head of the toothbrush to the body.



» 2

Wet the toothbrush bristles and put on a toothpaste.



» 3

Put the toothbrush next to your teeth and then turn it on.



» 4

Slowly move the toothbrush head over all teeth. It is not necessary to move the toothbrush up and down and left and right like you would do using a regular toothbrush. Every 30 seconds there is a short pause to indicate that you should change position.



••• CLEANING OF TOOTHBRUSH

» 1

Clean your toothbrush regularly. Wash the toothbrush head under running water.

» 2

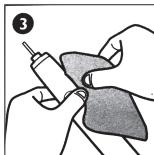
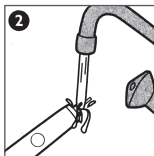
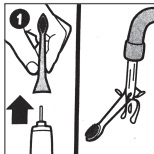
Wash the toothbrush body in the same way.

» 3

Dry the toothbrush head, body, and charging base using a soft cloth. You can also use soap.

» 4

Do not put the toothbrush body and charging base into a dishwasher.



••• CHARGING

» 1

Charge the toothbrush for 12 hours before first use.

» 2

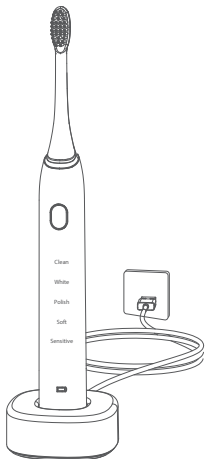
The toothbrush will vibrate to indicate low battery power. The LED battery indicator will lit up.

» 3

Put the toothbrush into the charging base. The LED indicator will be blinking during charging.

» 4

When the battery is fully charged, the battery indicator will lit up.



••• WARNINGS

» 1

Keep charging base away from water. Do not place it near wet areas, such a washbasin. Do not put the charging base under water. After cleaning, make sure that the charging base is completely dry before plugging it in.

» 2

Do not put the toothbrush head, body, and charging base into dishwasher.

» 3

Do not use the toothbrush in a shower or bathtub.

» 4

If you have had a teeth or gum operation in the previous two months, consult your dentist first about using the toothbrush.

» 5

Replace the toothbrush head every three months.

••• SUPPORT**» TECHNICAL SUPPORT**

Email: support@umax.cz

» SERVICE CENTER

ConQuest entertainment a.s.

Hloubětínská 11

198 00 Praha 9

+420 284 000 111

Opening Hours:

mon-thu 9:00 - 17:00

fri 9:00 - 16:00

UMAX

© 2018 Umax Czech a.s.